

Conselho Estadual de Controle Interno

Em prol do fortalecimento do Controle Interno no Estado de Minas Gerais
em apoio à gestão



Coneci-MG
CONSELHO ESTADUAL DE CONTROLE INTERNO

DIAGNÓSTICO



ORGANIZADORES

O **Conselho Nacional de Controle Interno** (Conaci) e o **Banco Mundial** promoveram o Diagnóstico Nacional de Controle Interno nos **estados** e **capitais** em **2020** e nos **municípios** em **2022**.

O objetivo foi de **mensurar** o nível de estruturação das Unidades Centrais de Controle Interno (UCCIs) dos municípios.



METODOLOGIA DOS ESTUDOS



Estrutura de Controle Interno - COSO I

Avaliou cinco componentes considerados essenciais de acordo com as recomendações do COSO I:

- Ambiente de Controle;
- Avaliação de Risco;
- Atividades de Controle;
- Informação e Comunicação;
- Monitoramento.

IA-CM

Utilizou o IA-CM como metodologia da Auditoria Interna, considerando no modelo de três linhas de defesa, a seguinte linha:

- **Terceira linha:** Órgão Central de Controle Interno e Tribunal de Contas.

RESULTADOS

Diagnóstico Nacional de Controle Interno nos **Estados e Capitais**.

Os resultados foram compilados no **Índice Sintético de Controle Interno (ISCI)**, um indicador único que expressa o quanto a estrutura de CI do ente federativo está aderente às expectativas sugeridas pelo modelo **COSO I**. O ISCI varia entre **0** (município/estado sem unidade de Controle Interno) e **1** (município/estado mais aderente às recomendações COSO).



Escaneie o Qr Code
para saber mais

Faixa	Intervalo	Nível de Estruturação do IC	Escala de Cor
0	0	Sem Unidade de Controle Interno	
1	0.01 ↔ 0.20	Nível B3	Amarelo
2	0.21 ↔ 0.40	Nível B2	Laranja
3	0.41 ↔ 0.60	Nível B1	Roxo
4	0.61 ↔ 0.80	Nível A2	Violeta
5	0.81 ↔ 1	Nível A1	Azul

RESULTADOS



PONTOS DE ATENÇÃO - ESTADOS E DF

- Apenas **39,13%** dos Estados possuem instrumentos normativos que regulamentam **conflitos de interesse**.
- Parcela relevante dos Estados ainda não contam com instrumentos de acompanhamento da **evolução do patrimônio** de seus agentes públicos (**39.13%** não possuem e **17.39%** não sabe/não respondeu).

PONTOS DE ATENÇÃO - CAPITAIS

- Apenas $\frac{1}{3}$ das capitais regulamentam **conflitos de interesse**;
- Apenas $\frac{1}{3}$ das capitais acompanha a **evolução patrimonial** dos agentes públicos;
- **Quase metade** das capitais não regulamentaram a **Lei Anticorrupção**.

PONTOS DE DESTAQUE - CAPITAIS

- Há **vedação** de práticas de **nepotismo** em mais de **90%** das capitais participantes.

RESULTADOS



SÍNTESE POR GRUPOS

ESTADOS E DF

Id	Sub-dimensões	Média	Desvio-Padrão	Mínimo	Máximo	Escala de Cor
i	Ambiente de Controle	0.641	0.309	0.000	1	
ii	Avaliação de Riscos	0.747	0.128	0.440	0.853	
iii	Atividades de Controle Informação e	0.739	0.214	0.386	1	
iv	Comunicação	0.815	0.238	0.500	1	
v	Monitoramento	0.696	0.282	0.250	1	
vi	Índice Sintético de Controle Interno (ISCI)	0.724	0.135	0.535	0.937	

CAPITAIS

Id	Sub-dimensões	Média	Desvio-Padrão	Mínimo	Máximo	Escala de Cor
i	Ambiente de Controle	0.432	0.347	0.000	1.000	
ii	Avaliação de Riscos	0.700	0.096	0.510	0.853	
iii	Atividades de Controle Informação e	0.733	0.154	0.470	1.000	
iv	Comunicação	0.864	0.264	0.000	1.000	
v	Monitoramento	0.670	0.312	0.000	1.000	
vi	Indicador Sintético de Controle Interno (ISCI)	0.669	0.167	0.256	0.9400	

RESULTADOS

ÍNDICE SINTÉTICO – ISCI

Desempenho dos estados por macrorregião do país:

Região	Ambiente de Controle	Avaliação de Risco	Atividades de Controle	Informação e Comunicação	Monitoramento	ISCI	Nível de Estruturação do IC	Escala de Cor
Norte	0.500	0.759	0.802	0.917	0.583	0.702	Nível A2	
Nordeste	0.536	0.666	0.583	0.732	0.643	0.643	Nível A2	
Centro-Oeste	0.875	0.844	0.830	0.750	1.000	0.852	Nível A1	
Sul	0.583	0.703	0.710	0.708	0.667	0.670	Nível A2	
Sudeste	0.917	0.829	0.883	1.000	0.667	0.839	Nível A1	
Nacional	0.641	0.747	0.739	0.815	0.696	0.724	Nível A2	

Desempenho das capitais por macrorregião do país:

Região	Ambiente de Controle	Avaliação de Risco	Atividades de Controle	Informação e Comunicação	Monitoramento	ISCI	Nível de Estruturação do IC	Escala de Cor
Norte	0.208	0.629	0.721	0.917	0.750	0.639	Nível A2	
Nordeste	0.536	0.714	0.705	0.964	0.714	0.722	Nível A2	
Centro-Oeste	0.417	0.715	0.749	0.833	0.667	0.663	Nível A2	
Sudeste	0.813	0.783	0.834	0.875	0.688	0.777	Nível A2	
Sul	0.000	0.678	0.646	0.375	0.250	0.372	Nível B2	
Nacional	0.432	0.700	0.733	0.864	0.670	0.669	Nível A2	

CRONOLOGIA

Diagnóstico Nacional de Controle Interno nos Municípios



Março 2022



Divulgação

Cards e release com informações sobre a pesquisa, visando a resposta dos municípios.

Maio 2022



Fim do prazo

1.807 municípios brasileiros responderam o questionário.

Até maio 2023



Análise

Especialistas da área analisaram as respostas durante 12 meses para avaliar o nível de estrutura das UCCIs municipais.

Junho 2023



Diagnóstico

Divulgação do Diagnóstico Nacional de Controle Interno nos Municípios.

RESULTADOS

Os resultados foram compilados no **Índice Sintético de Controle Interno (ISCI)**, um indicador único que expressa o quanto a estrutura de CI do ente federativo está aderente às expectativas sugeridas pelo modelo **COSO I**. O ISCI varia entre **0** (município/estado sem unidade de Controle Interno) e **1** (município/estado mais aderente às recomendações COSO).



Escaneie o Qr Code
para saber mais

LEI ANTICORRUPÇÃO



A Lei Anticorrupção (nº 12.846/2013) ainda não é regulamentada em quase **60%** dos municípios brasileiros. Apenas **20,6%** dos municípios brasileiros contam com regulamentação de **conflito de interesses**.

NÚMERO DE RESPOSTAS

O estudo foi respondido por **1.807** municípios brasileiros, representando mais de **32% dos 5.570** que compõem o país. Trata-se de uma amostragem representativa e com nível de confiança de **95%**.

ESTRUTURAÇÃO DAS UCCIs

Cerca de **25%** dos municípios do país não apresentam UCCI estruturadas; dos que apresentam algum nível de estruturação, **83%** contam com equipes com quantidade de funcionários(as) **inferior a cinco** pessoas, o que inviabiliza a atividade de Controle Interno em sua totalidade.

RESULTADOS

ESTRUTURAÇÃO DE ACORDO COM O COSO I

A avaliação concluiu que **menos de 3%** das UCCI municipais têm **alto nível de estruturação**, enquanto pouco mais de **23%** das UCCI estão em **nível intermediário-superior** de estruturação.

SUDESTE

A região **Sudeste**, por sua vez, apresentou a **pior média** de desempenho, muito em decorrência da concentração de um **elevado número de municípios de pequeno porte** em estados como Minas Gerais e São Paulo. Tais municípios apresentam baixa capacidade financeira e técnica para estruturação de UCCI.



CENTRO-OESTE

Entre as macrorregiões analisadas, a **Centro-Oeste** apresenta **melhores resultados**, em média. Uma possível explicação por isso, é a de que os entes federativos criados **há menos tempo** têm melhor capacidade de **incorporar** e **manter** uma gramática administrativa mais aderente às **recentes** recomendações internacionais de **boas práticas** de gestão.

RESULTADOS



Tabela 6 - Resultados Macrorregionais do ISCI por cada uma das cinco dimensões avaliadas

Região do país	Ambiente de Controle	Avaliação de Risco	Atividades de Controle	Informação e Comunicação	Monitoramento	Índice Sintético de CI	Nível de Estruturação do IC	Escala de Cor
Norte	21.23	40.99	43.00	56.05	33.18	38.89	Nível B2	Amarelo
Nordeste	16.90	38.49	42.92	58.89	33.81	38.20	Nível B2	Amarelo
Centro-Oeste	22.16	49.25	49.71	69.07	39.18	45.88	Nível B1	Vermelho
Sul	14.84	51.84	52.46	66.83	39.13	45.02	Nível B1	Vermelho
Sudeste	15.55	41.39	41.27	55.85	32.56	37.33	Nível B2	Amarelo
Nacional	17.42	43.41	45.31	60.98	35.25	40.5	Nível B1	Vermelho

Elaboração própria.

O que é o CONECI-MG?



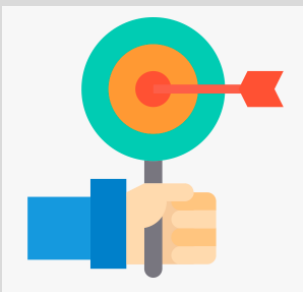
Uma associação de direito privado, sem fins lucrativos, da Unidade Central de Controle interno do **Poder Executivo Estadual**, do **Poder Executivo Municipal** e do **Poder Legislativo Municipal**, representado por seu titulares.

O que é Unidade Central de Controle Interno?

Unidade a qual foi atribuída a representatividade do Sistema de Controle Interno, nos termos do Art.74 da Constituição Federal e Art. 74 da Constituição Estadual, que a função de **auditoria interna**, podendo ter ou não em suas atribuições as funções de correição, transparência, integridade e ouvidoria.

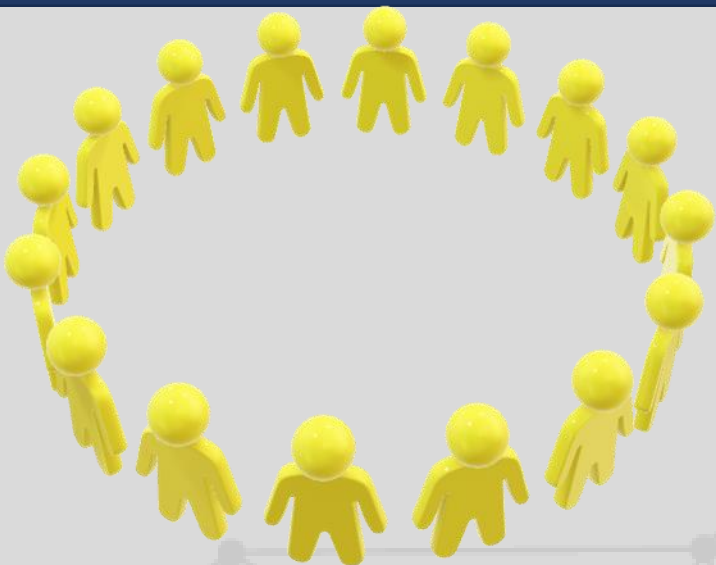


Qual o objetivo do Conselho?



Fortalecer o Sistema de Controle Interno do Estado e dos Municípios mineiros, por meio de uma rede de Unidades Centrais de Controle Interno do Poder Executivo Estadual e do Poder Executivo e Legislativo Municipal, com a finalidade de **contribuir para o desenvolvimento econômico e social dos municípios e do Estado de Minas Gerais.**

Qual é a sua finalidade?



- Promover a **integração**, a **cooperação** técnica, o **compartilhamento** de informações e a **articulação** entre seus membros;
- Desenvolver **ações conjuntas** de controle interno;
- Estimular a **capacitação** dos servidores;
- Propor **políticas e diretrizes** para o **desenvolvimento, a modernização e a integração das Unidades Centrais de Controle Interno;**
- Propor **políticas e diretrizes** para o **desenvolvimento, a modernização e a integração do sistemas de controle interno** dos municípios com o do estado de Minas Gerais;
- Promover o **contato**, o **intercâmbio** e a integração com entidades de natureza similar; e,
- Incentivar a **adoção de boas práticas** de governança e de gestão pública.



Haverá contribuição anual?



- O valor da contribuição anual: Será fixado na última reunião técnica de cada exercício para o ano subsequente;
- Em 2024 e 2025 os recursos do CONECI-MG serão oriundos de patrocinadores/apoiadores. **Não haverá contribuição anual de seus membros em 2024 e 2025.**

E a estrutura organizacional ?



Assembleia Geral



Diretoria Executiva



Conselho Fiscal



Comitês Técnicos

Nos dois primeiros anos o Conselho será presidido pelo membro titular da Controladoria-Geral do Estado de Minas Gerais, para fins de estruturação e organização administrativa.

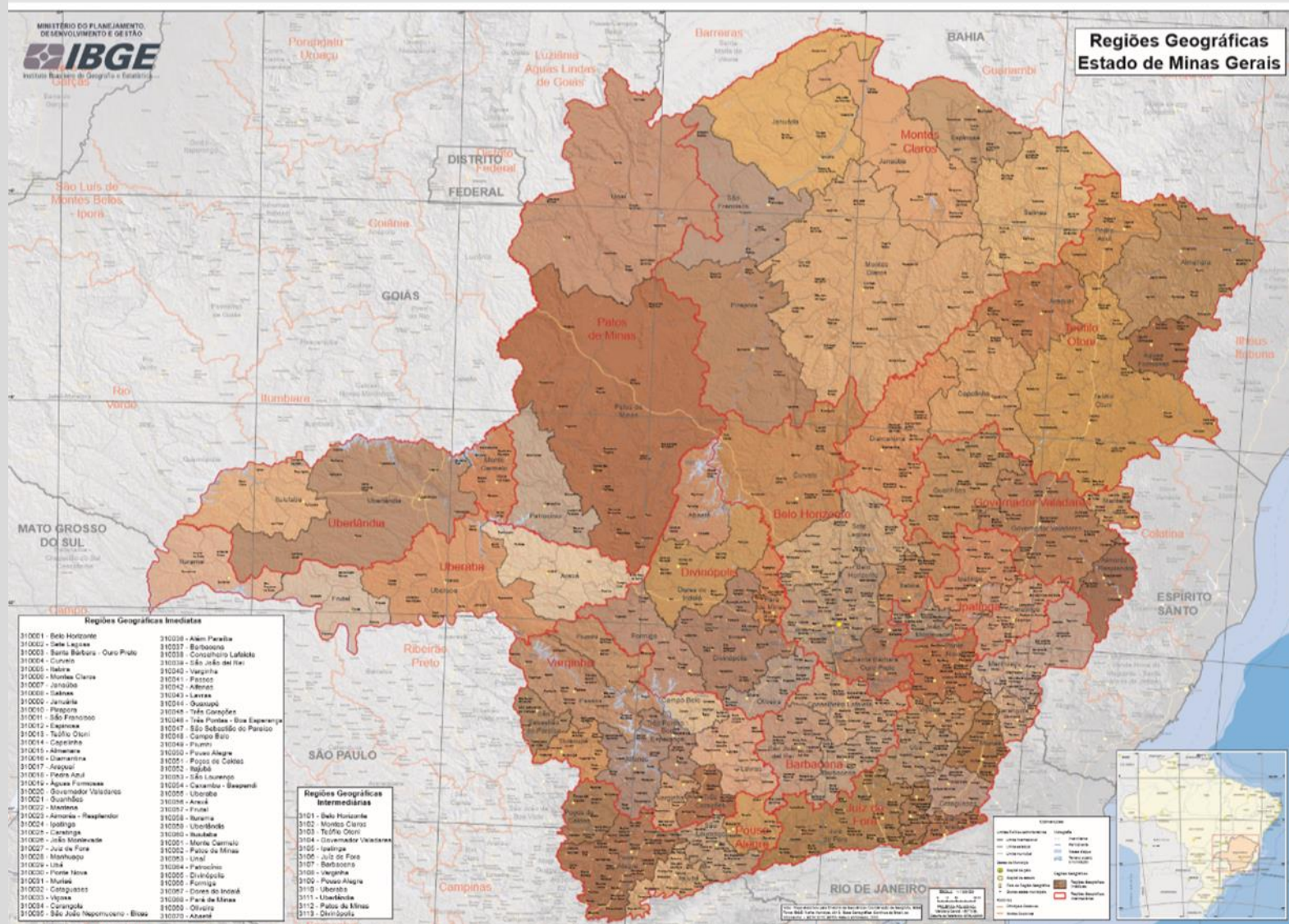


Quais os benefícios?

- Participação em eventos de capacitação 100% gratuitas (membros e equipe das UCCI municipais);
- Descontos em diversas capacitações com instituições de credibilidade no mercado;
- Benchmarkings;
- Acesso a materiais e boas práticas nacionais e internacionais compartilhadas entre os membros da UCCI (conteúdos exclusivos para membros);
- Compartilhamento de materiais e código fonte de sistemas (exclusivos para membros);
- Discussão, elaboração e apresentação de proposições aos órgãos competentes em matéria afeta ao controle interno;
- Participação nas reuniões técnicas, com oportunidade de debate, com as controladorias mineiras e federais;
- Realização de ações em parceria entre os membros.



Qual a capilaridade do CONECI-MG?



- 01 Unidade Central de Controle Interno do Poder Executivo Estadual (CGE-MG);
- 853 UCCI do Poder Executivo Municipal;
- 853 UCCI do Poder Legislativo Municipal.



CONECI-MG em dados

- Fundação em dezembro de 2023;
- 46 (23,8%) membros fundadores
- Constituição jurídica em janeiro de 2024: CNPJ 53.519.346/0001-67;
- 92 Unidades Centrais de Controle Interno filiadas;
- 83 municípios representados (9,7% dos municípios mineiros; 51% da população mineira);
- 19 participantes da Diretoria Executiva e Conselho Fiscal, eleitos pela Assembleia-Geral ou designados;
- 14 (77,8%) participantes da Diretoria Executiva são da esfera municipal ;
- 100% dos membros do Conselho Fiscal são da esfera municipal;
- 2 Encontros regionais realizados: Manhuaçu (fevereiro); Uberlândia (março). Programados: Curvelo (20 de junho); Poços de Caldas (novembro); e , Paracatu (dezembro);
- 1 Encontro Estadual Realizado (15 de maio de 2024) em Belo Horizonte;
- 2 capacitações realizadas: Duas de Auditoria Interna Governamental e uma sobre a Nova Lei de Licitações voltada para o Controle Interno.



Municípios representados:

Alto Rio Doce
Araçaí
Araguari
Araxá
Areado
Baependi
Bambuí
Belo Horizonte
Betim
Bom Despacho
Bonfim
Bonito de Minas
Borda da Mata
Brumadinho
Cabeceira Grande
Camanducaia
Campo Florido
Caparaó
Carmo do Rio Claro
Cláudio
Coluna

Confins
Congonhas
Conquista
Conselheiro Pena
Contagem
Cristiano Ottoni
Curvelo
Datas
Divinópolis
Extrema
Formiga
Franciscópolis
Frutal
Goianá
Governador Valadares
Guidoval
Itabirito
Janaúba
Januária
João Monlevade
Juatuba

Juiz de Fora
Lagoa Santa
Lima Duarte
Manhuaçu
Mateus Leme
Miraí
Montalvânia
Monte Alegre de Minas
Morro do Pilar
Oratórios
Ouro Preto
Padre Paraíso
Paracatu
Patos de Minas
Perdizes
Poço Fundo
Poços de Caldas
Prata
Ribeirão das Neves
Rio Doce
Santa Bárbara

Santa Maria do Alto
Santa Vitória
São Brás do Suaçuí
São Domingos do Prata
São Félix de Minas
São João da Mata
São Sebastião do Paraíso
São Tiago
Senhora de Oliveira
Sete Lagoas
Teófilo Ottoni
Tiradentes
Três Corações
Turmalina
Uberaba
Uberlândia
Unaí
Várzea da palma
Veríssimo
Volta Grande

Apoiadores:

Associação Mineira de Municípios – AMM;
Banco de Desenvolvimento de Minas – BDMG;
Conselho Nacional de Controle Interno - CONACI;
Controladoria-Geral do Estado de Minas Gerais - CGE;
Controladoria Geral da União da Regional Minas Gerais – CGU;
Companhia Energética de Minas Gerais - CEMIG;
Companhia de Desenvolvimento de Minas Gerais – CODEMGE;
Instituto de Defesa da Cidadania e Transferência – IDCT;
Ministério Público – MPMG;
Tribunal de Contas do Estado de Minas Gerais – TCE-MG

Sigam nossas redes sociais:



Instagram
@conecimg



Facebook
Coneci-MG

E-mail

coneci@cge.mg.gov.br